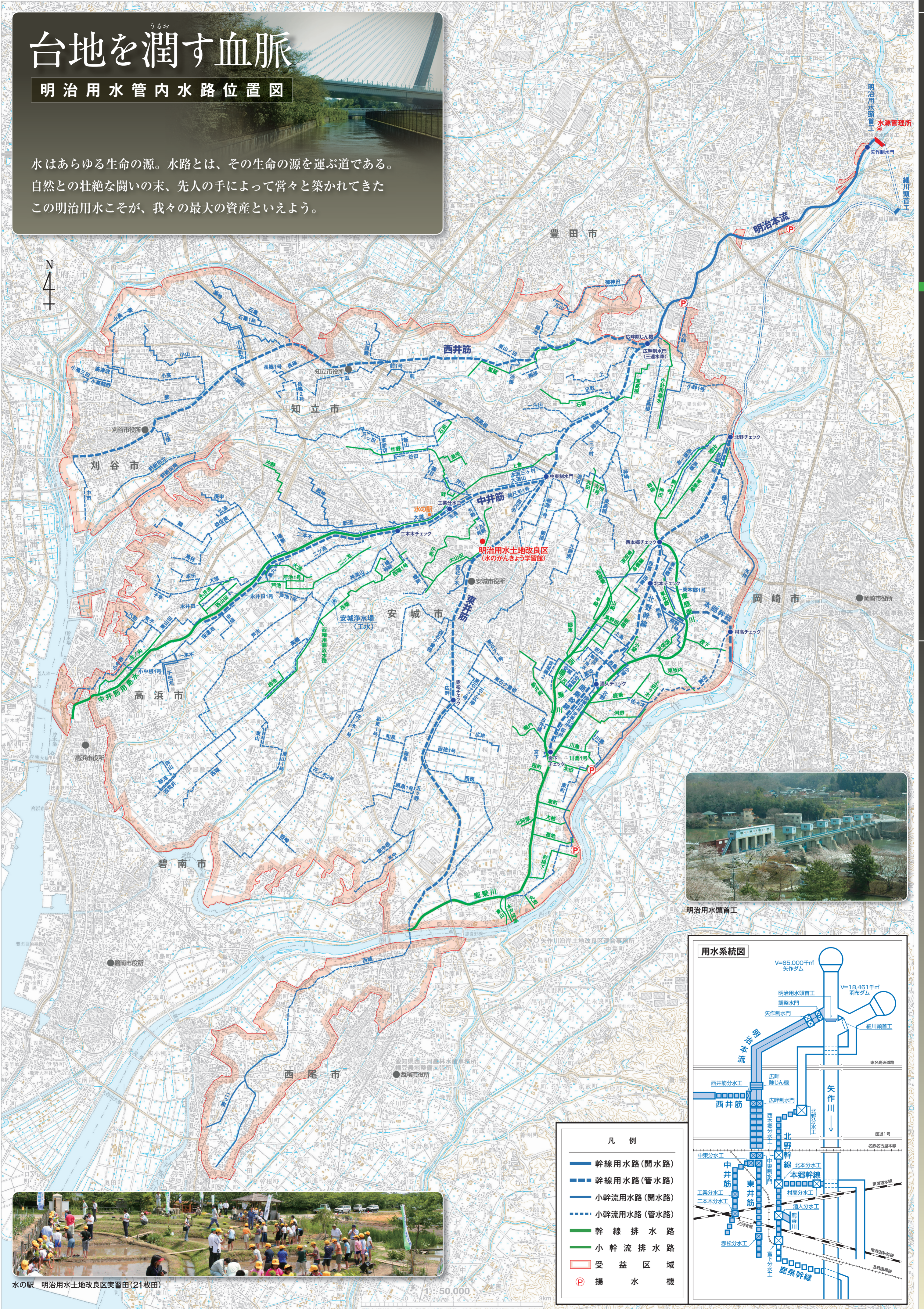


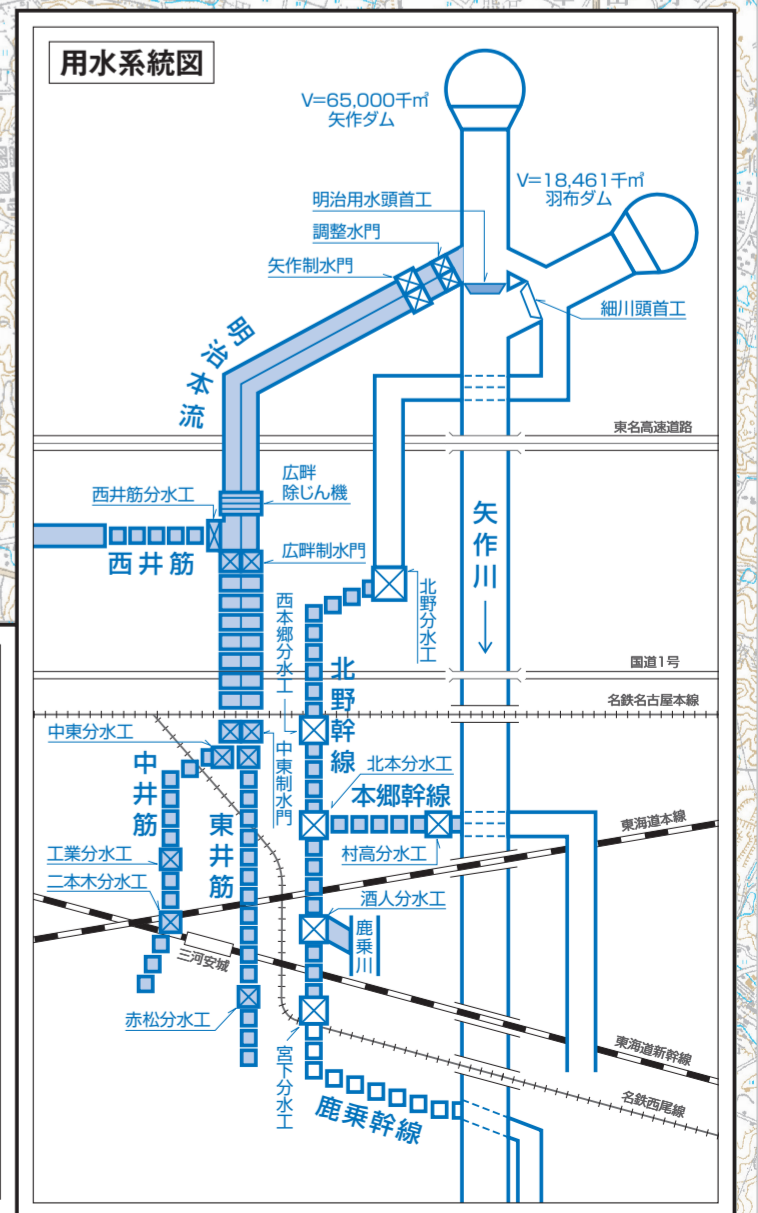
台地を潤す血脈

明治用水管内水路位置図

水はあらゆる生命の源。水路とは、その生命の源を運ぶ道である。自然との壮絶な闘いの末、先人の手によって営々と築かれてきたこの明治用水こそが、我々の最大の資産といえよう。



明治用水頭首工



- 凡例
- 幹線用水路(開水路)
 - - - 幹線用水路(管水路)
 - 小幹流用水路(開水路)
 - - - 小幹流用水路(管水路)
 - 幹線排水路
 - - - 小幹流排水路
 - 受益区域
 - Ⓟ 揚水機



水の駅 明治用水土地改良区実習田(21枚田)

この地図は、国土地理院長の承認を得て、同院発行の5万分の1地形図を複製したものである。(承認番号 平21業複、第987号) この地図を複製する場合には、国土地理院の長の承認を得なければならない。